

PROGNOZA ODDZIAŁYWANIA NA ŚRODOWISKO DO PROJEKTU MIEJSCOWEGO PLANU ZAGOSPODAROWANIA PRZESTRZENNEGO DLA WSI KOŚCIELISKO, W GMINIE KOŚCIELISKO MPZP KOŚCIELISKO - OBSZAR K1

LEGENDA

FORMY OCHRONY PRZYRODY

- TATRZAŃSKI PARK NARODOWY
- PÓŁDNIOWOMALOPOLSKI OBSZAR CHRONIONEGO KRAJOBRAZU
- OBSZAR NATURA 2000 TATRY PLC 120001
- POMNIKI PRZYRODY

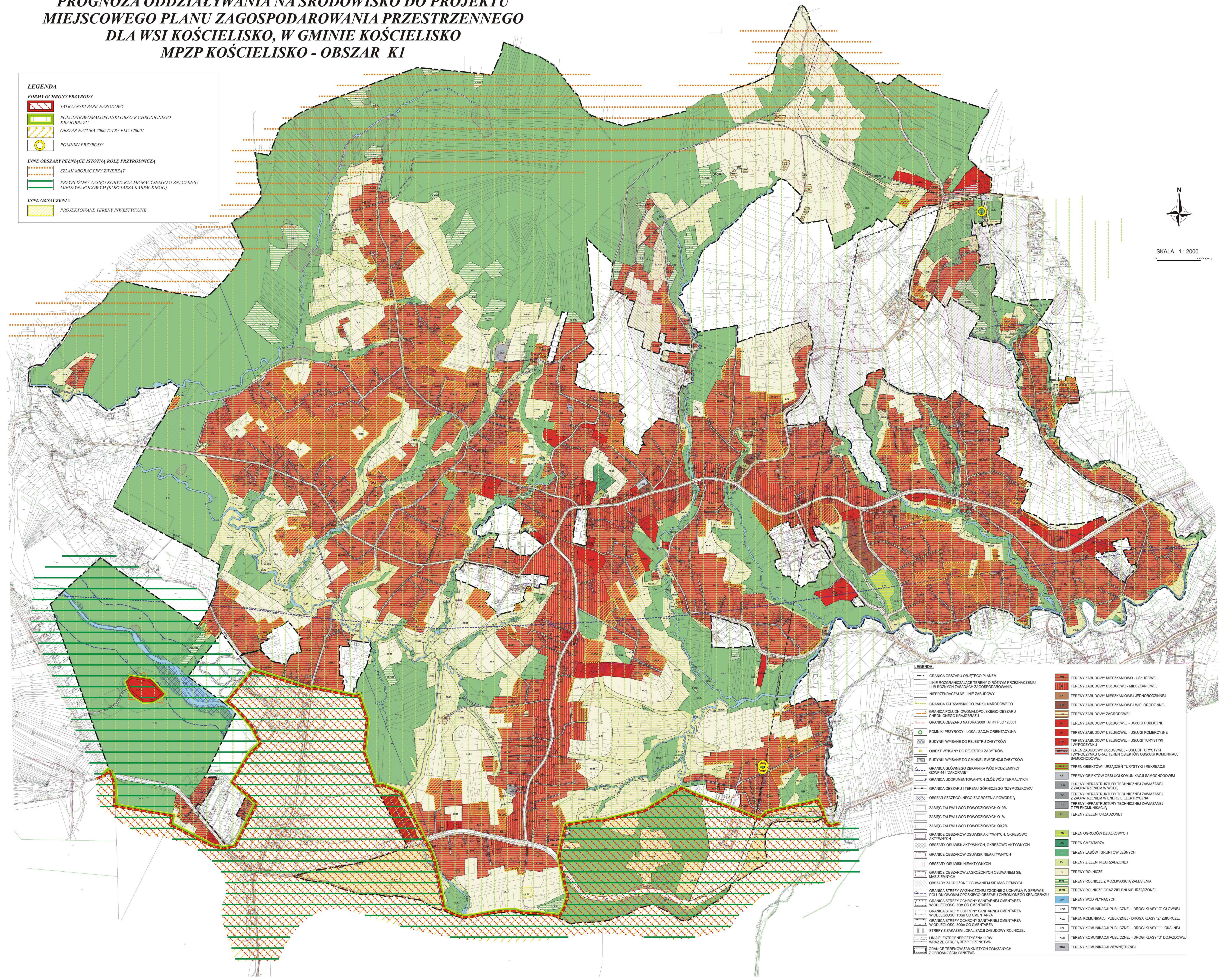
INNE OBSZARY PEŁNIĄCE ISTOTNĄ ROLĘ PRZYRODNICZĄ

- ŚLĄK MIGRACYJNY ZWIĘZIĄT
- PRZYBLIŻONY ZASIĘG KORYTARZA MIGRACYJNEGO O ZNACZENIU MIĘDZYNARODOWYM (KORYTARZA KARPICKIEGO)

INNE OZNACZENIA

- PROJEKTOWANE TERENY INWESTYCYJNE

SKALA 1 : 2000



LEGENDA

- GRANICA OBSZARU OBJĘTEGO PLANEM
- LINIE ROZGRANICZAJĄCE TERENY O RÓŻNYM PRZEZNACZENIU LUB RÓŻNYCH ZADANIACH ZAGOSPODAROWANIA
- NIERZĘDKOWANE LINIE ZABUDOWY
- GRANICA TATRZAŃSKIEGO PARKU NARODOWEGO
- GRANICA PÓŁDNIOWOMALOPOLSKIEGO OBSZARU CHRONIONEGO KRAJOBRAZU
- GRANICA OBSZARU NATURA 2000 TATRY PLC 120001
- POMNIKI PRZYRODY - LOKALIZACJA ORIENTACYJNA
- BUDYNKI WPISANE DO REJESTRU ZABYTKÓW
- OBIEKT WPISANY DO REJESTRU ZABYTKÓW
- BUDYNKI WPISANE DO GMINNEJ EWIDENCJI ZABYTKÓW
- GRANICA GŁÓWNEGO ZBIORNIKA WÓD PODZIEMNYCH 0207441 ZAKOPANE
- GRANICA OBSZARU I TERENU GÓRNICZEGO "SZYMOSZKOWA"
- OBSZAR SZCZEGÓLNEGO ZAGROŻENIA POWODZIĄ
- ZASIĘG ZALEWU WÓD POWODZIOWYCH Q10%
- ZASIĘG ZALEWU WÓD POWODZIOWYCH Q1%
- ZASIĘG ZALEWU WÓD POWODZIOWYCH Q0,2%
- GRANICE OBSZARÓW OSUWISK AKTYWNYCH, OKRESOWO AKTYWNYCH
- OBSZARY OSUWISK AKTYWNYCH, OKRESOWO AKTYWNYCH
- GRANICE OBSZARÓW OSUWISK NIEAKTYWNYCH
- OBSZARY OSUWISK NIEAKTYWNYCH
- GRANICE OBSZARÓW ZAGROŻONYCH OSUWANIEM SIĘ MAS ZIEMNYCH
- OBSZARY ZAGROŻONE OSUWANIEM SIĘ MAS ZIEMNYCH
- GRANICA STREFY WYZNACZONEJ ZGODNIE Z UCHWAŁĄ W SPRAWIE PÓŁDNIOWOMALOPOLSKIEGO OBSZARU CHRONIONEGO KRAJOBRAZU
- GRANICA STREFY OCHRONY SANITARNEJ CMENTARZA W ODLEGIŁOŚCI 500m OD CMENTARZA
- GRANICA STREFY OCHRONY SANITARNEJ CMENTARZA W ODLEGIŁOŚCI 150m OD CMENTARZA
- GRANICA STREFY OCHRONY SANITARNEJ CMENTARZA W ODLEGIŁOŚCI 300m OD CMENTARZA
- STREFY Z ZAKAZEM LOKALIZACJI ZABUDOWY ROLNICZEJ
- LINIA ELEKTROENERGETYCZNA 10kV
- WRAZ ZE STREFĄ BEZPIECZEŃSTWA
- GRANICE TERENÓW ZAMKNIĘTYCH ZWIĄZANYCH Z OBRONNOŚCIĄ PAŃSTWA
- TERENY ZABUDOWY MIESZKANOWO - USŁUGOWEJ
- TERENY ZABUDOWY USŁUGOWO - MIESZKANOWEJ
- TERENY ZABUDOWY MIESZKANOWEJ JEDNORODZINNEJ
- TERENY ZABUDOWY MIESZKANOWEJ WIELORODZINNEJ
- TERENY ZABUDOWY ZAGRODOWEJ
- TERENY ZABUDOWY USŁUGOWEJ - USŁUGI PUBLICZNE
- TERENY ZABUDOWY USŁUGOWEJ - USŁUGI KOMERCYJNE
- TERENY ZABUDOWY USŁUGOWEJ - USŁUGI TURYSTYKI I WYPOCZYŃKU
- TERENY ZABUDOWY USŁUGOWEJ - USŁUGI TURYSTYKI I WYPOCZYŃKU ORAZ TERENY OBIEKTÓW OBSŁUGI KOMUNIKACJI SAMOCHODOWEJ
- TERENY OBIEKTÓW URZĄDZEŃ TURYSTYKI I REKREACJI
- TERENY OBIEKTÓW OBSŁUGI KOMUNIKACJI SAMOCHODOWEJ
- TERENY INFRASTRUKTURY TECHNICZNEJ ZAWIĄZANEJ Z ZAPATRIENIEM W WODĘ
- TERENY INFRASTRUKTURY TECHNICZNEJ ZAWIĄZANEJ Z ZAPATRIENIEM W ENERGIĘ ELEKTRYCZNĄ
- TERENY INFRASTRUKTURY TECHNICZNEJ ZAWIĄZANEJ Z TELEKOMUNIKACJĄ
- TERENY ZIELENI URZĄDZONEJ
- TERENY OGRODÓW DZIAŁKOWYCH
- TERENY CMENTARZA
- TERENY LASÓW I GRUNTÓW LEŚNYCH
- TERENY ZIELENI NIEURZĄDZONEJ
- TERENY ROLNICZE
- TERENY ROLNICZE Z MOŻLIWOŚCIĄ ZALESEŃIA
- TERENY ROLNICZE ORAZ ZIELENI NIEURZĄDZONEJ
- TERENY WÓD PLYNĄCYCH
- TERENY KOMUNIKACJI PUBLICZNEJ - DROGI KLASY "G" GŁÓWNEJ
- TERENY KOMUNIKACJI PUBLICZNEJ - DROGA KLASY "Z" ZBIORCZEJ
- TERENY KOMUNIKACJI PUBLICZNEJ - DROGI KLASY "L" LOKALNEJ
- TERENY KOMUNIKACJI PUBLICZNEJ - DROGI KLASY "D" DOJAZDOWEJ
- TERENY KOMUNIKACJI WEWNĘTRZNEJ